

APPAREIL DE COMPACTAGE DES DÉCHETS POUR LIEUX PUBLICS



VOICI TOM

TOM est un multitâche - le plus génial membre de la famille Orwak. TOM comporte plusieurs facettes. Ainsi, il permet d'économiser temps, espace et énergie, ce qui se traduit pour vous en économies d'argent. Contenant jusqu'à sept fois plus de déchets qu'une poubelle ordinaire et fonctionnant en mode mains libres, TOM vous aide à maintenir un environnement propre et hygiénique. Malgré sa petite taille, TOM est capable d'accomplir de grandes choses.

TOM CONTIENT PLUS, BIEN PLUS

Ce qu'on remarque d'abord au sujet de TOM, c'est sa taille semblable à celle d'une poubelle ordinaire. Mais ce qui compte le plus, c'est ce qu'on ne voit pas – TOM compacte les déchets qu'il reçoit. Ainsi, il est possible d'y déposer jusqu'à sept fois plus de déchets avant que le sac soit plein et qu'il doive être changé

**TOM VOUS OFFRE
BIEN PLUS;
CELA SIGNIFIE QUE
VOTRE CHARGE DE
TRAVAIL EST RÉDUITE.**



MOINS DE DÉGÂTS

TOM réduit les dégâts de plusieurs manières. Puisqu'il contient jusqu'à sept fois plus de déchets, les sacs se remplissent moins rapidement. De plus, TOM peut communiquer avec vous quand il est plein, afin que vous puissiez changer les sacs de façon proactive.

Finies les poubelles qui débordent! Enfin, TOM détecte quand quelqu'un s'approche et ouvre son volet pour un fonctionnement mains libres ainsi, moins de germes se retrouvent sur vos mains et celles de vos clients.

PLUS DE TEMPS

Puisque TOM contient plus, il vous permet de conserver et d'utiliser moins de sacs. De plus, les déchets compactés sont moins volumineux, ce qui réduit les coûts de transport et les émissions de CO₂. Vous pourrez également accroître la rentabilité de votre entreprise, car TOM libère votre personnel : plus besoin de vérifier constamment les poubelles pour voir si elles sont pleines ni de passer beaucoup de temps à changer les sacs et à transporter les sacs pleins. Moins de temps passé à gérer les déchets signifie plus d'argent dans vos poches.

TOM TRAVAILLE BIEN SOUS PRESSION

TOM est le choix parfait pour les lieux où le trafic piétonnier est dense et où passent de grandes foules. En effet, quand les files de gens s'allongent et qu'il y a beaucoup à faire, vous préférez que votre personnel n'ait pas à vérifier les poubelles ni à vider les sacs.

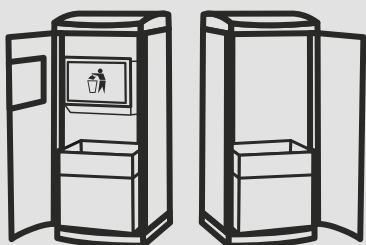
TOM SE METTRA À L'OEUVRE POUR VOUS DANS LES ENDROITS SUIVANTS

- Restaurants, cafés, and cafétérias
- Aéroports, gares ferroviaires et carrefours de transport
- Arénas et parcs thématiques
- Centres de recyclage des supermarchés
- Centres commerciaux et zones commerciales

DIMENSIONS						
LARGEUR	PROFONDEUR	HAUTEUR	HAUTEUR DE TRANSPORT	POIDS DE LA MACHINE	TENSION D'ALIMENTATION	TAUX DE COMPACTAGE
595 mm	722 mm	1500 mm	1620 mm compris la palette	112 kg	100-240 V, 50/60 Hz	jusqu'à 7:1

COMPARTIMENT DU SAC

Le compartiment du sac est offert en deux versions. Vous pouvez donc choisir un accès avant ou arrière.



BARRE D'ÉTAT FACILE À LIRE

D'un coup d'oeil, on voit facilement l'état de TOM. Vert signifie que TOM fonctionne normalement et qu'il est prêt à être utilisé.

Le bac est rempli à 0%–24%.



Le bac est rempli à 25%–49%.



Le bac est rempli à 50%–74%.



Le bac est rempli à 75%–99%.



Et bleu signifie que le sac est plein.



Quand la porte est fermée et que le compactage des déchets est en cours, une lumière jaune se déplace d'un côté à l'autre.



RÉGLAGE ASTUCIEUX ET AUTOMATIQUE

Grâce à son détecteur intégré, TOM reconnaît les périodes d'achalandage faible (30 minutes ou plus sans que quelqu'un se soit approché). Pendant ce temps, TOM poursuit le compactage. Résultat : les déchets commencent à se concasser, ce qui augmente le volume de déchets que TOM peut contenir.

SILENCIEUX

On voit TOM facilement, mais on l'entend à peine, puisqu'il produit 54 dB ou moins.

PEU D'ENTRETIEN

Étant donné qu'il est fabriqué par Orwak, TOM offre robustesse, fiabilité et facilité d'entretien. TOM est monté sur roulettes pour un nettoyage facile.

FACILE À RECOUVRIR

Moderne et durable, la finition de TOM s'harmonise à tous les environnements. Néanmoins, vous pouvez facilement le recouvrir pour le personnaliser avec les couleurs ou le design de votre marque !



DÉTECTEUR DE MOUVEMENT

Le détecteur de mouvement de TOM sait quand quelqu'un approche et ouvre le volet automatiquement. sac rapidement.

INDICATEUR D'ÉTAT

L'indicateur d'état de TOM est facile à lire. Il signale en tout temps comment les choses se passent.

PORTE AUTOMATIQUE

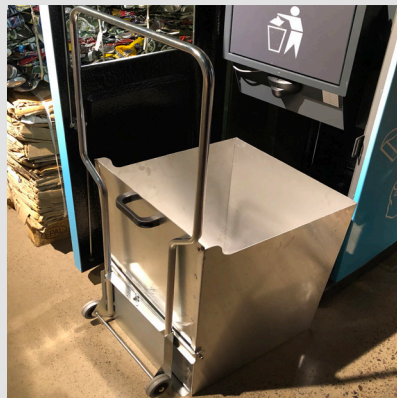
Le volet s'ouvre automatiquement, pour un fonctionnement mains libres. Il est aussi possible de programmer le volet pour qu'il reste ouvert pendant les heures

ALERTE

Quand TOM est plein, il vous en avertit afin que vous puissiez changer le sac rapidement.

OPTION: TOM COMMUNIQUE

Un système de communication leur permet de vous envoyer un E-mail lorsque le sac est plein ou TOM a besoin d'entretien.



TOM OFFRES MÊME PLUS AVEC OPTIONS

1. DIABLE

Pour faciliter le retrait et le transport des sacs.

2. SUPPORT PLATEAU

Solide et facile à monter support de plateau au métal à placer sur le dessus de TOM

3. TOM JUNIOR

Une version spéciale de TOM couverte de planches en bois élégantes et avec la hauteur totale réduite à seulement 1315 mm.

4. TOM CONNECT

Service de communication M2M.



ORWAK AB

Svetsaregatan 4
S-576 33 Sävsjö
SWEDEN
Tel: +46-(0)382-15700
info@orwak.com

ORWAK.COM

ORWAK
PART OF SULO GROUP